



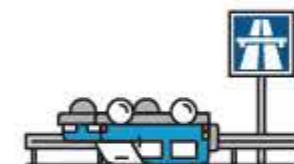
# ΟΙ ΕΥΡΩΠΑΙΟΙ ΣΤΟ ΤΙΜΟΝΙ

## ΘΑΝΑΤΟΙ ΑΠΟ ΤΡΟΧΑΙΑ ΑΤΥΧΗΜΑΤΑ: η έλλειψη προσοχής στο επίκεντρο των ανησυχιών

### ΒΑΣΙΚΕΣ ΑΙΤΙΕΣ ΤΩΝ ΘΑΝΑΤΗΦΟΡΩΝ ΑΤΥΧΗΜΑΤΩΝ ΣΤΟΥΣ ...



...ΔΡΟΜΟΥΣ



...ΑΥΤΟΚΙΝΗΤΟΔΡΟΜΟΥΣ



Η έλλειψη προσοχής  
(+5 μονάδες)



Το αλκοόλ και οι  
ναρκωτικές ουσίες  
(-6 μονάδες)



Η ταχύτητα  
(=)



Η υπνηλία  
(-2 μονάδες)



Η ταχύτητα  
(-3 μονάδες)



Η υπνηλία  
(-1 μονάδα)



Η έλλειψη προσοχής  
(+5 μονάδες)



Το αλκοόλ και οι  
ναρκωτικές ουσίες  
(+2 μονάδες)



FONDATION  
Pour une conduite responsable  
Ίδρυμα για την Υπεύθυνη Οδήγηση

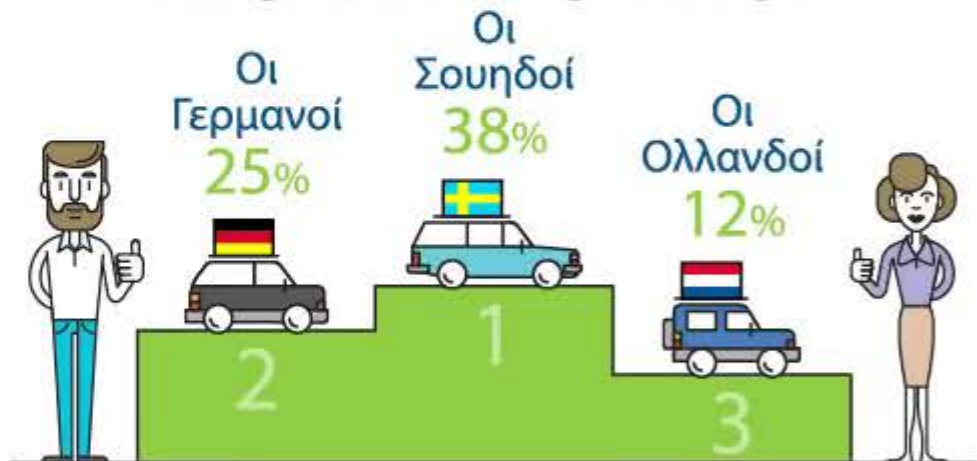
Ευρωβαρόμετρο υπεύθυνης οδήγησης για το 2017, Ίδρυμα VINCI Autoroutes για την υπεύθυνη οδήγηση/Ipsos.



# ΟΙ ΕΥΡΩΠΑΙΟΙ ΣΤΟ ΤΙΜΟΝΙ

ΟΙ ΤΡΕΙΣ ΠΡΩΤΕΣ ΘΕΣΕΙΣ ΤΗΣ  
ΥΠΕΥΘΥΝΗΣ ΟΔΗΓΗΣΗΣ:  
μια αμετάβλητη κατάταξη

## ΠΙΟ ΥΠΕΥΘΥΝΟΙ



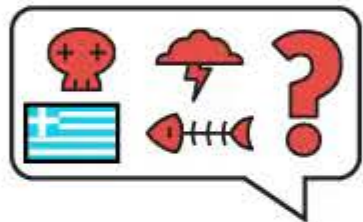
## ΛΙΓΟΤΕΡΟ ΥΠΕΥΘΥΝΟΙ





# ΟΙ ΕΥΡΩΠΑΙΟΙ ΣΤΟ ΤΙΜΟΝΙ

ΕΛΛΕΙΨΗ ΣΕΒΑΣΜΟΥ ΣΤΗΝ ΟΔΗΓΗΣΗ:  
Κάθε χώρα έχει την ιδιαιτερότητά της



Το **73%**  
των Ελλήνων  
βρίζει εύκολα

 Το 54%



Το **41%**  
των Βέλγων  
προσπερνά από  
δεξιά στους  
αυτοκινητοδρόμους

 Το 31%



Το **60%**  
των Ισπανών  
κορνάρει άσκοπα

 Το 46%



Το **26%**  
των Πολωνών  
βγαίνει από το  
όχημά του για  
να διαπληκτιστεί  
με έναν άλλο οδηγό

 Το 15%



# ΟΙ ΕΥΡΩΠΑΙΟΙ ΣΤΟ ΤΙΜΟΝΙ

ΕΠΙΚΙΝΔΥΝΕΣ ΣΥΜΠΕΡΙΦΟΡΕΣ  
ΣΤΗΝ ΟΔΗΓΗΣΗ:  
πρακτικές που παραμένουν κοινές στην Ευρώπη

## ΟΙ ΣΟΥΗΔΟΙ ΚΑΙ ΟΙ ΒΕΛΓΟΙ ΕΙΝΑΙ ΟΠΑΔΟΙ ΤΗΣ ΤΑΧΥΤΗΤΑΣ



Το **93%**  
των Σουηδών  
ξεπερνά τα  
όρια ταχύτητας

 Το 89%



Το **65%**  
των Βέλγων ξεχνά να  
μειώσει ταχύτητα  
κοντά σε περιοχή  
όπου εκτελούνται έργα

 Το 53%



# ΟΙ ΕΥΡΩΠΑΙΟΙ ΣΤΟ ΤΙΜΟΝΙ

ΑΛΚΟΟΛ ΚΑΙ ΟΔΗΓΗΣΗ:  
Μια επιλογή που δεν είναι πάντα εύκολη  
για ορισμένους

ΟΔΗΓΟΥΝ ΑΦΟΥ ΕΧΟΥΝ ΚΑΤΑΝΑΛΩΣΕΙ ΑΛΚΟΟΛ





# ΟΙ ΕΥΡΩΠΑΙΟΙ ΣΤΟ ΤΙΜΟΝΙ

ΑΛΚΟΟΛ ΚΑΙ ΟΔΗΓΗΣΗ:  
Μια επιλογή που δεν είναι πάντα εύκολη  
για ορισμένους

ΟΔΗΓΟΥΝ ΑΦΟΥ ΕΧΟΥΝ ΚΑΤΑΝΑΛΩΣΕΙ ΑΛΚΟΟΛ



ΑΡΝΟΥΝΤΑΙ ΝΑ ΟΔΗΓΗΣΟΥΝ ΑΦΟΥ ΕΧΟΥΝ ΠΙΕΙ





# ΟΙ ΕΥΡΩΠΑΙΟΙ ΣΤΟ ΤΙΜΟΝΙ

ΥΠΝΗΛΙΑ ΚΑΤΑ ΤΗΝ ΟΔΗΓΗΣΗ:  
ένας άγνωστος και υποτιμημένος  
κίνδυνος

ΜΕΣΟΣ ΧΡΟΝΟΣ ΟΔΗΓΗΣΗΣ  
ΠΡΙΝ ΑΠΟ ΔΙΑΛΕΙΜΜΑ

